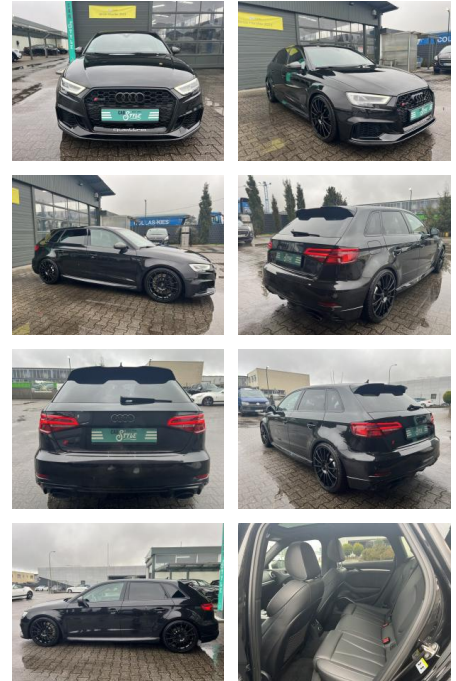


## Audi RS3 Sportback 2.5 TFSI quattro Pano Virtual...

CS01-KO2506 Angebotsnr.:



Erstzulassung:	Kilometer:	Farbe:	Leistung:	Kraftstoffart:
26.09.2017	81.950	Schwarz	294 kW / 400 PS	Benzin

**PREIS**  
**40.340 €**

### FINANZIERUNGSBEISPIEL

Laufzeit: 72 Monate      Anzahlung: 25 %  
 Basis-Finanzierung:\*      Mtl. Rate:  
 Zielraten-Finanzierung:\*\*      **231 €**

\* Basisfinanzierung: Anzahlung: 10.085 Euro, Laufzeit: 72 Monate, Nettodarlehen: 30.255 Euro, Gesamtbetrag: 42.881 Euro, Zinssätze: 2.77% Sollz. (gebunden), 2.8% eff.  
 \*\* Zielratenfinanzierung: Anzahlung: 10.085 Euro, Laufzeit: 72 Monate, Nettodarlehen: 30.255 Euro, Zielrate: 20.170 Euro, Gesamtbetrag: 43.870 Euro, Zinssätze: 2.77% Sollz. (gebunden), 2.8% eff.,

Vermittlung für: Santander Consumer Bank  
 Repräsentatives Beispiel gem. § 17 Abs. 4 PAngV. Diese Finanzierungsangebote sind Beispiele. Gerne ermitteln wir für Sie Ihr individuelles Angebot.

## Ausstattung

### Besonderheiten

- Panorama-Ausstelldach elektrisch
- Sound-System Bang & Olufsen
- Matrix-LED-Scheinwerfer
- Kombiinstrument digital (virtual cockpit)
- Rückfahrkamera
- Assistenz-Paket
- Fahrassistenz-System: Spurhalteassistent (active lane assist)
- Höchstgeschwindigkeit 280 km/h
- Sportsitze vorn
- Kristalleffekt-Lackierung
- Kotflügelverbreiterung
- Sitzheizung vorn
- Radioempfang digital (DAB)
- Einparkhilfe vorn und hinten, akustisch und optisch mit selektiver Anzeige (APS Plus)

### Sicherheit

- Abstandswarner
- Geschwindigkeitsbegrenzungsanlage
- Reifendruckkontrollsystem
- PDC Park Distance Control hinten
- Elektronische Parkbremse
- Anti-Blockiersystem ABS
- Antischlupfregelung ASC+T
- elektronische Stabilitätskontrolle (ESP / DSP)
- Servolenkung
- Alarmanlage
- Regensensor
- Wegfahrsperre
- Kindersitzbefestigung
- Allrad
- PDC Park Distance Control vorne
- LED-Scheinwerfer
- Spurhalteassistent
- Notbremsassistent
- Diebstahl-Warnanlage +

- Anti-Blockier-System (ABS)
- Progressivlenkung
- Elektron. Stabilitätskontrolle (ESC)
- Elektron. Stabilitäts-Programm (ESP)
- Antriebs-Schlupfregelung (ASR) mit EDS
- Adaptives Bremslicht
- Reifenkontroll-Anzeige
- Airbag Fahrer-/Beifahrerseite
- Kopf-Airbag-System (Sideguard)
- Seitenairbag vorn
- Bremsassistent
- Reifen-Reparaturkit
- Diebstahlsicherung für Räder (Felgenschlösser)
- Fahrassistenz-System: Bremsassistent (Audi pre sense front)
- Isofix-Aufnahmen für Kindersitz

### Multimedia

- Volldigitales Kombiinstrument
- Android Auto



**STÄNDIG ÜBER 15.000 FAHRZEUGE IM BESTAND!**