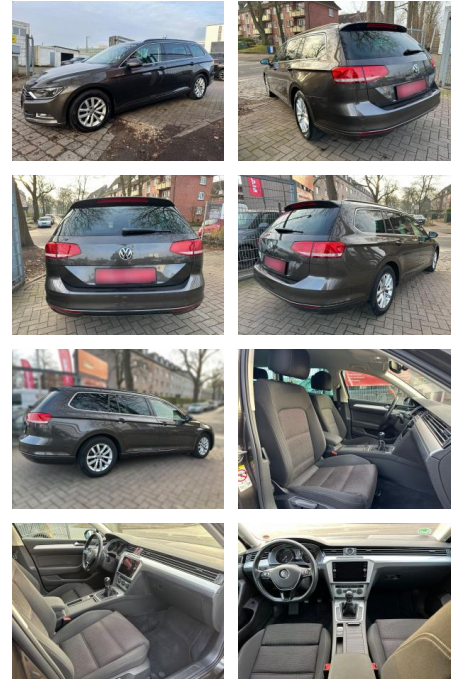


## Volkswagen Passat Variant 1.4 TSI NAVI\*

AM64-4107222 Angebotsnr.:



VERKAUFT



**Erstzulassung:** 12.05.2018  
**Kilometer:** 69.388  
**Farbe:**  
**Leistung:** 110 kW / 150 PS  
**Kraftstoffart:** Benzin

**PREIS**  
**18.450 €**

**FINANZIERUNGSBEISPIEL**  
Laufzeit: 72 Monate      Anzahlung: 25 %  
Basis-Finanzierung:\*      Mtl. Rate:  
Zielraten-Finanzierung:\*\* **106 €**

\* Basisfinanzierung: Anzahlung: 4.613 Euro, Laufzeit: 72 Monate, Nettodarlehen: 13.838 Euro, Gesamtbetrag: 19.613 Euro, Zinssätze: 2.77% Sollz. (gebunden), 2.8% eff.  
\*\* Zielratenfinanzierung: Anzahlung: 4.613 Euro, Laufzeit: 72 Monate, Nettodarlehen: 13.838 Euro, Zielrate: 9.225 Euro, Gesamtbetrag: 20.065 Euro, Zinssätze: 2.77% Sollz. (gebunden), 2.8% eff.,

Vermittlung für: Santander Consumer Bank  
Repräsentatives Beispiel gem. § 17 Abs. 4 PAngV. Diese Finanzierungsangebote sind Beispiele. Gerne ermitteln wir für Sie Ihr individuelles Angebot.

## Ausstattung

### Sicherheit

- Reifendruckkontrollsystem
- Totwinkel-Assistent

### Multimedia

- Soundsystem
- TV
- USB
- Sprachsteuerung
- Touchscreen

### Komfort

- Berganfahrassistent
- Lederlenkrad
- Lordosenstütze

### Weiteres

- Start Stop Automatik
- Inspektionshistorie direkt VW
- \*0. Übergabeinspektion am 03.04.2018 bei 0 km1. Inspektion am 25.06.2019 bei

- **\*Sonderausstattung: Audiosystem Composition Media (Touchscreen)**
- Radio/CD-Player
- MP3
- Bluetooth)
- Fahrassistenten-System: Autom. Distanzregelung (ACC) mit Umfeldbeobachtungssystem (Front assist
- bis 210 km/h)
- Klimaanlage Climatronic 3-Zonen
- Metallic-Lackierung
- Navigationsmodul Discover Media (für Audiosystem)
- Raucher-Paket
- Reserverad in Fahrbereifung (Stahl)
- Verglasung hinten abgedunkelt (65 %)
- **\*Weitere Ausstattung: 3-Punkt-Sicherheitsgurt hinten mitte**
- Ablagetasche an Vordersitzlehnen
- Airbag Beifahrerseite abschaltbar

- Airbag Fahrer-/Beifahrerseite
- Antriebs-Schlupfregelung (ASR)
- Anzeige für Waschwasserstand
- Ausstattung Comfortline
- Ausstattungs-Paket: Licht + Sicht
- Außenspiegel asphärisch
- links
- Außenspiegel elektr. verstell- und heizbar
- Außenspiegel lackiert
- Außentemperaturanzeige
- Blinkleuchte in Außenspiegel integriert
- Bremsassistent
- Chrom-Paket (1)
- Chromleisten an Seitenfenstern
- Dachhimmel
- weiß (St. Tropez)
- Dachreling
- Doppeltonhorn
- Einparkhilfe vorn und hinten
- Einstiegsleuchten in den Türen vorn LED



**STÄNDIG ÜBER 15.000 FAHRZEUGE IM BESTAND!**