



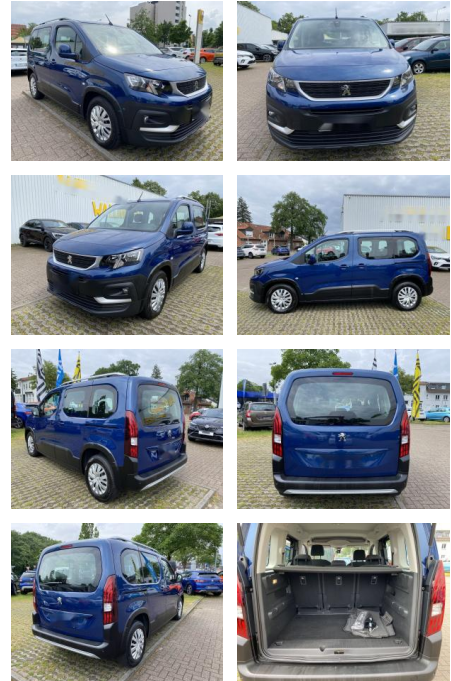
Ihr Ansprechpartner

Herr Nikolai Kidrowski
E-Mail: Info@your-next-car.de
Telefon: 0174 1533485

Your-Next-Car GmbH
An der Mühle 6 - 26842 Ostrhauderfehn - Tel.: 0174 / 1533485

Peugeot Rifter Active L1

WS04-536276 Angebotsnr.:



Erstzulassung:	Kilometer:	Farbe:	Leistung:	Kraftstoffart:
16.04.2019	105.631	Diverse	96 kW / 131 PS	Diesel

PREIS
19.730 €

FINANZIERUNGSBEISPIEL

Laufzeit: 72 Monate Anzahlung: 25 %
Basis-Finanzierung:* Mtl. Rate:
Zielraten-Finanzierung:** **113 €**

* Basisfinanzierung: Anzahlung: 4.933 Euro, Laufzeit: 72 Monate, Nettodarlehen: 14.798 Euro, Gesamtbetrag: 20.973 Euro, Zinssätze: 2.77% Sollz. (gebunden), 2.8% eff.
** Zielratenfinanzierung: Anzahlung: 4.933 Euro, Laufzeit: 72 Monate, Nettodarlehen: 14.798 Euro, Zielrate: 9.865 Euro, Gesamtbetrag: 21.457 Euro, Zinssätze: 2.77% Sollz. (gebunden), 2.8% eff.,

Vermittlung für: Santander Consumer Bank
Repräsentatives Beispiel gem. § 17 Abs. 4 PAngV. Diese Finanzierungsangebote sind Beispiele. Gerne ermitteln wir für Sie Ihr individuelles Angebot.

Ausstattung

Sicherheit

- Notbremsassistent
- Notrufsystem
- Reifendruckkontrollsystem
- Spurhalteassistent

Multimedia

- USB
- Verkehrszeichenerkennung

Komfort

- Berganfahrassistent
- Lederlenkrad
- * Außenspiegel beheizbar *
- Außenspiegel elektr. *
- Bordcomputer *
- Einparkhilfe (PDC) Sensoren hinten *
- Klimaanlage *
- Lederlenkrad *
- Lenksäule einstellbar *
- Mittelarmlehne *
- Nichtraucherfahrzeug *
- Sitzheizung *
- Sitzheizung Vordersitze *
- Tempomat *
- Zentralverriegelung *

- Finanzierung oder Leasing möglich. *
- Eine riesen Auswahl weiterer Angebote finden Sie auf unseren Internetseiten. *
- Den genauen Ausstattungsumfang erhalten Sie von unserem Verkaufspersonal
- bitte kontaktieren Sie uns. *
- Änderungen
- Irrtü

Weiteres

- Diesel
- Start Stop Automatik
-



STÄNDIG ÜBER 15.000 FAHRZEUGE IM BESTAND!