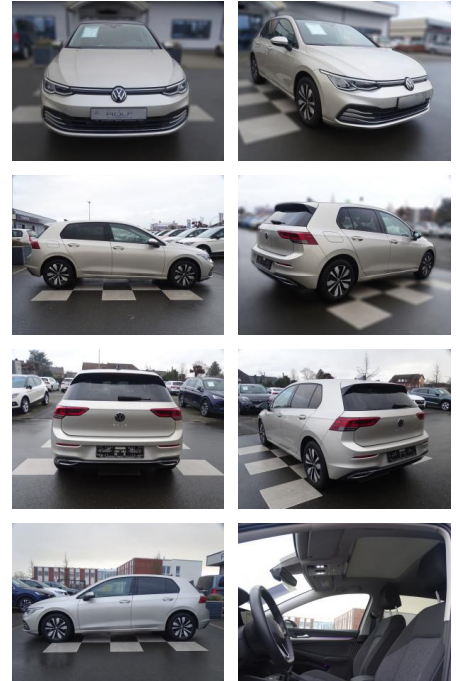


## Volkswagen Golf

RA00-21384 **Angebotsnr.:**



Erstzulassung:	Kilometer:	Farbe:	Leistung:	Kraftstoffart:	Verbr. komb.	CO2-Emission	CO2-Klasse (WLTP)
01.05.2023	16.139		96 kW / 131 PS	Benzin	5,5 l/100km	125 g/km	D

**PREIS**  
**23.540 €**

### FINANZIERUNGSBEISPIEL

Laufzeit: 72 Monate      Anzahlung: 25 %  
Basis-Finanzierung:\*      Mtl. Rate:  
Zielraten-Finanzierung:\*\* **135 €**

\* Basisfinanzierung: Anzahlung: 5.885 Euro, Laufzeit: 72 Monate, Nettodarlehen: 17.655 Euro, Gesamtbetrag: 25.023 Euro, Zinssätze: 2.77% Sollz. (gebunden), 2.8% eff.  
\*\* Zielratenfinanzierung: Anzahlung: 5.885 Euro, Laufzeit: 72 Monate, Nettodarlehen: 17.655 Euro, Zielrate: 11.770 Euro, Gesamtbetrag: 25.600 Euro, Zinssätze: 2.77% Sollz. (gebunden), 2.8% eff.,

Vermittlung für: Santander Consumer Bank  
Repräsentatives Beispiel gem. § 17 Abs. 4 PAngV. Diese Finanzierungsangebote sind Beispiele. Gerne ermitteln wir für Sie Ihr individuelles Angebot.

## Ausstattung

### Weiteres

- Euro6d-TEMP
- Umweltplakette: 4(Grün)
- Effizienzklasse: D
- Panoramadach
- Navigationssystem
- Volldigitales Kombiinstrument
- LED Scheinwerfer
- Geschwindigkeitsbegrenzungsanlage
- Tempomat
- Klimaautomatik 3 Zonen
- Fahrassistenten-System: ACC
- Fahrassistenten-System: Verkehrszeichenerkennung
- Fahrassistenten-System: Front Assist
- Fahrassistenten-System: ECO Assist
- Fahrassistenten-System: Lane Assist
- Fahrassistenten-System: Müdigkeitsassistent
- Reifendruckkontrollsystem
- Start/Stop-Automatik
- Lichtassistent: Coming Home / Leaving

- Ambiente Licht
- Lichtautomatik
- LED-Tagfahrlicht
- 3. Bremsleuchte
- Elektronische Parkbremse
- Berganfahrhilfe
- Servolenkung
- Zentralverriegelung mit Funkfernbedienung
- Radio DAB
- Bluetooth Freisprecheinrichtung
- USB-Anschluss
- Mobile online Dienste App connect
- Android Auto
- Apple CarPlay
- Induktionsladen für Smartphones
- Touchscreen Display
- ESP
- ABS. ASR
- Einparkhilfe Sensoren vorne und hinten
- Leichtmetallfelgen 16 Zoll

- Allwetterreifen
- Scheibenwischer mit Regensor
- Innenspiegel mit Ablendautomatik
- Scheibenwaschanlage beheizbar
- Außenspiegel elektr. verstellbar
- Außenspiegel beheizbar
- Ambiente Beleuchtung Türgriffe
- Fahrer- und Beifahrersitz höhenverstellbar
- Fahrer- und Beifahrersitz orthopädisch verstellbar
- Sitzheizung vorne
- ISOFIX Kindersitzhalterung / Beifahrersitz
- Polster: Stoff
- Colorverglasung
- Außentemperaturanzeige
- Zentralverriegelung mit Funkfernbedienung
- El. Wegfahrsperre
- Leder-Multifunktionslenkrad



**STÄNDIG ÜBER 15.000 FAHRZEUGE IM BESTAND!**

# Information über den Energieverbrauch und die CO<sub>2</sub>-Emissionen des neuen Pkw

**Marke:** Volkswagen

**Handelsbezeichnung:** Volkswagen Golf

**Antriebsart:** Verbrennungsmotor

**Kraftstoff:** Benzin

**anderer Energieträger:** entfällt

**Energieverbrauch (kombiniert):**

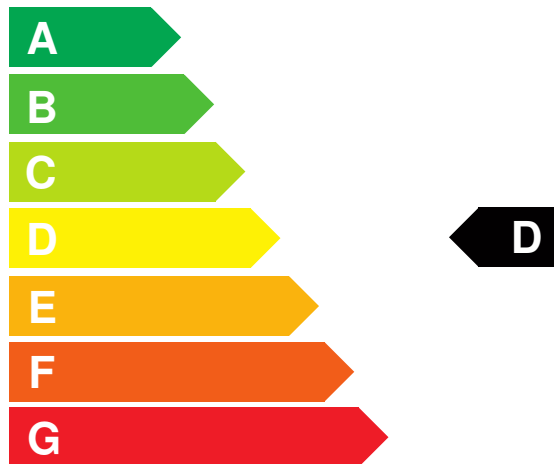
5,5 l/100 km

**CO<sub>2</sub>-Emissionen (kombiniert):**

125 g/km<sup>1</sup>

## CO<sub>2</sub>-Klasse

Auf Grundlage der CO<sub>2</sub>-Emissionen



## Weitere Angaben:

### Kraftstoffverbrauch

<b>kombiniert</b>	5,5 l/100 km
• <b>Innenstadt</b>	7,6 l/100 km
• <b>Stadttrand</b>	5,5 l/100 km
• <b>Landstraße</b>	4,7 l/100 km
• <b>Autobahn</b>	5,4 l/100 km

## Energiekosten bei 15.000 km Jahresfahrleistung:

**1.526,25 EUR**

(Kraftstoffpreis: 1,85 EUR/l (jeweils Jahresdurchschnitt 2024))

**Mögliche CO<sub>2</sub>-Kosten über die nächsten 10 Jahre (15.000 km/Jahr):<sup>2</sup>**

- bei einem angenommenen mittleren durchschnittlichen CO<sub>2</sub>-Preis von 115,00 EUR/t: **2.156,25 EUR**
- bei einem angenommenen niedrigen durchschnittlichen CO<sub>2</sub>-Preis von 50,00 EUR/t: **937,50 EUR**
- bei einem angenommenen hohen durchschnittlichen CO<sub>2</sub>-Preis von 190,00 EUR/t: **3.562,50 EUR**

**Kraftfahrzeugsteuer:**

**92 EUR/Jahr**

Die Informationen erfolgen gemäß der Pkw-Energieverbrauchskennzeichnungsverordnung. Die angegebenen Werte wurden nach den vorgeschriebenen Messverfahren WLTP (Worldwide harmonised Light-duty vehicles Test Procedures) ermittelt. Der Kraftstoffverbrauch und der CO<sub>2</sub>-Ausstoß eines Pkw sind nicht nur von der effizienten Ausnutzung des Kraftstoffs durch den Pkw, sondern auch vom Fahrstil und anderen nichttechnischen Faktoren abhängig. CO<sub>2</sub> ist das für die Erderwärmung hauptsächlich verantwortliche Treibhausgas. Ein Leitfaden über den Kraftstoffverbrauch und die CO<sub>2</sub>-Emissionen aller in Deutschland angebotenen neuen Pkw-Modelle ist unentgeltlich einsehbar an jedem Verkaufsort in Deutschland, an dem neue Pkw ausgestellt oder angeboten werden. Der Leitfaden ist auch hier abrufbar: [www.dat.de](http://www.dat.de).

<sup>1</sup> Es werden nur die CO<sub>2</sub>-Emissionen angegeben, die durch den Betrieb des Pkw entstehen. CO<sub>2</sub>-Emissionen, die durch die Produktion und Bereitstellung des Pkw sowie des Kraftstoffs bzw. der Energieträger entstehen oder vermieden werden, werden bei der Ermittlung der CO<sub>2</sub>-Emissionen gemäß WLTP nicht berücksichtigt.

<sup>2</sup> Aufgrund der CO<sub>2</sub>-Bepreisung sind künftig Erhöhungen der Kraftstoffkosten möglich. Die künftige CO<sub>2</sub>-Preisentwicklung ist unsicher, daher werden die möglichen CO<sub>2</sub>-Kosten anhand von drei angenommenen CO<sub>2</sub>-Preisen für den Zeitraum 2013 bis 2023 berechnet. Die tatsächlichen CO<sub>2</sub>-Preise können sowohl höher als auch niedriger als in den zugrundeliegenden Modellrechnungen ausfallen. Die CO<sub>2</sub>-Kosten sind beim Tanken mit den Kraftstoffkosten zu bezahlen. Weitere Informationen unter [www.alternativ-mobil.info](http://www.alternativ-mobil.info).