



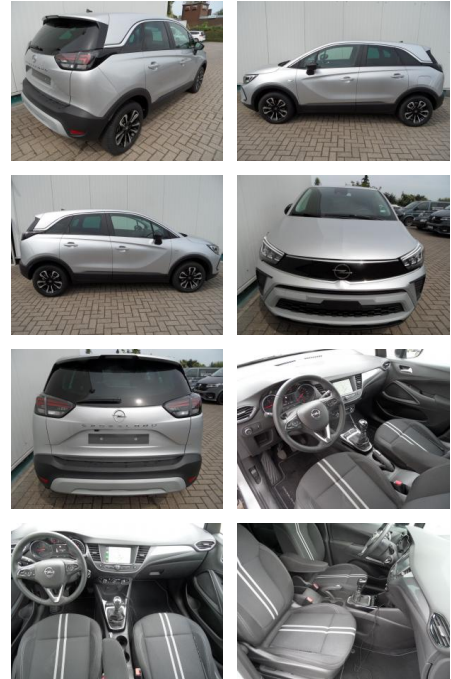
Ihr Ansprechpartner

Herr Nikolai Kidrowski  
E-Mail: Info@your-next-car.de  
Telefon: 0174 1533485

Your-Next-Car GmbH  
An der Mühle 6 - 26842 Ostrhauderfehn - Tel.: 0174 / 1533485

## Opel Crossland X Crossland 1,2 Elegance+LED

BA17-13593 Angebotsnr.:



Erstzulassung:	Kilometer:	Farbe:	Leistung:	Kraftstoffart:
15.02.2023	6.900	Diverse	81 kW / 110 PS	Benzin

PREIS  
**18.700 €**

### FINANZIERUNGSBEISPIEL

Laufzeit: 72 Monate      Anzahlung: 25 %  
Basis-Finanzierung:\*      Mtl. Rate:  
Zielraten-Finanzierung:\*\* **107 €**

\* Basisfinanzierung: Anzahlung: 4.675 Euro, Laufzeit: 72 Monate, Nettodarlehen: 14.025 Euro, Gesamtbetrag: 19.878 Euro, Zinssätze: 2.77% Sollz. (gebunden), 2.8% eff.  
\*\* Zielratenfinanzierung: Anzahlung: 4.675 Euro, Laufzeit: 72 Monate, Nettodarlehen: 14.025 Euro, Zielrate: 9.350 Euro, Gesamtbetrag: 20.336 Euro, Zinssätze: 2.77% Sollz. (gebunden), 2.8% eff.,

Vermittlung für: Santander Consumer Bank  
Repräsentatives Beispiel gem. § 17 Abs. 4 PAngV. Diese Finanzierungsangebote sind Beispiele. Gerne ermitteln wir für Sie Ihr individuelles Angebot.

## Ausstattung

### Sicherheit

- Reifendruckkontrollsystem
- Spurhalteassistent

### Multimedia

- USB
- Verkehrszeichenerkennung
- Sprachsteuerung

### Komfort

- Berganfahrassistent
- Beheizbares Lenkrad
- Lederlenkrad

### Weiteres

- Start Stop Automatik
- Zustand: gut
- Radio 4.0 IntelliLink mit 7"-Touchscreen
- Navigation in Verbindung mit Smartphone möglich
- Digitaler Radioempfang DAB

- USB
- Bluetooth
- Sitzheizung
- Lenkradheizung
- Rückfahrkamera
- LED-Scheinwerfer mit Abbiegelicht
- LED-Rückleuchten
- Alufelgen 16 Zoll BiColor mit Allwetterreifen
- 2-Zonen-Klimaautomatik
- Mittelarmlehne
- Solar-Protect (getönte Heckscheiben)
- Regensensor
- Lichtsensor
- Start/Stop
- Lederlenkrad
- Verkehrsschilderkennung
- Spurhalteassistent
- Bordcomputer
- Tempomat
- el. Fensterheber vorne + hinten

- Unterfahrschutz-Optik
- 6-Gang
- etc. Farbe: kristallsilbermet.



**STÄNDIG ÜBER 15.000 FAHRZEUGE IM BESTAND!**